

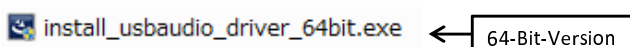
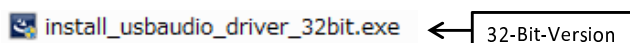
# Handbuch für die Windows-Treiberinstallation

## HINWEIS

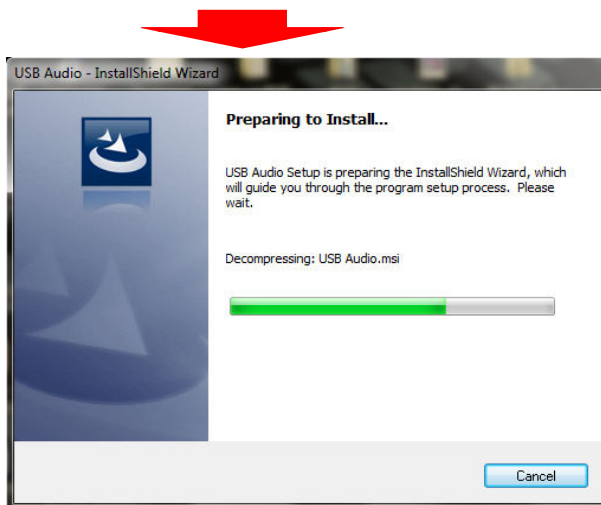
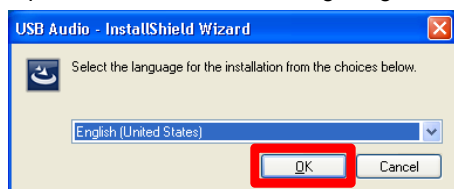
- Der erforderliche Treiber muss vor dem Anschluss dieses Geräts an den Computer  
Damit ein ordnungsgemäßer Betrieb möglich ist, muss vor dem Anschluss an den Computer der  
Wenn der Computer unter Windows XP läuft, verringert sich zudem die Geschwindigkeit des
- Bei bestimmten Hardware- und Softwarekonfigurationen des Computers kann der Betrieb
- \* Für MAC kann der bereitgestellte Standardtreiber verwendet werden.  
Es muss kein spezieller Treiber installiert werden.

In den folgenden Verfahren werden Abbildungen aus Windows 7 als Beispiel gezeigt.

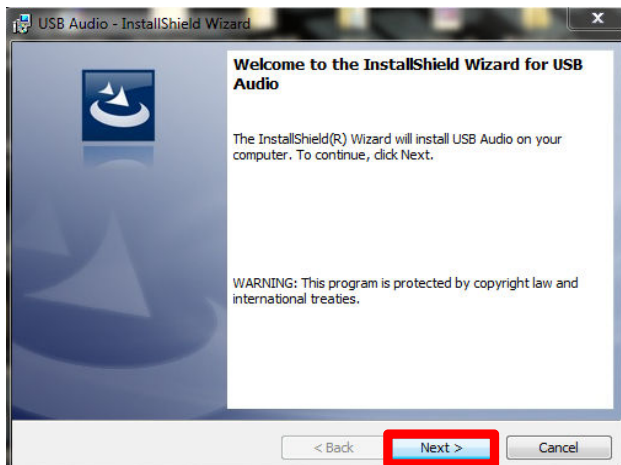
1. Überprüfen Sie die Spezifikationen Ihres Computers (32 Bit/64 Bit),  
und doppelklicken Sie auf das entsprechende Installationsprogramm. Die Installation beginnt.



2. Das Sprachauswahlmenü wird angezeigt. Wählen Sie die gewünschte Sprache aus, und klicken Sie auf [OK].



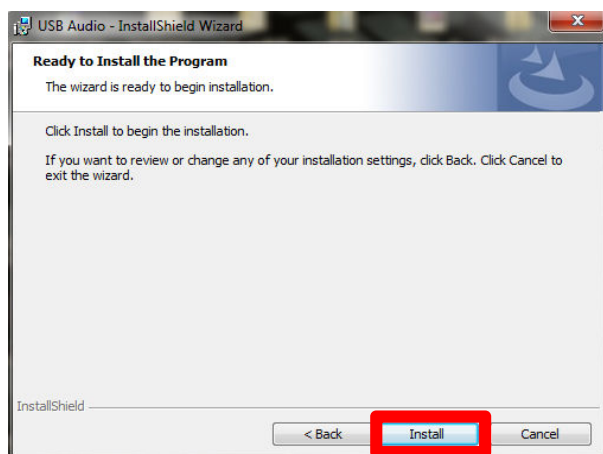
3. Das Dialogfeld des Installationsassistenten wird angezeigt. Klicken Sie auf [Next].



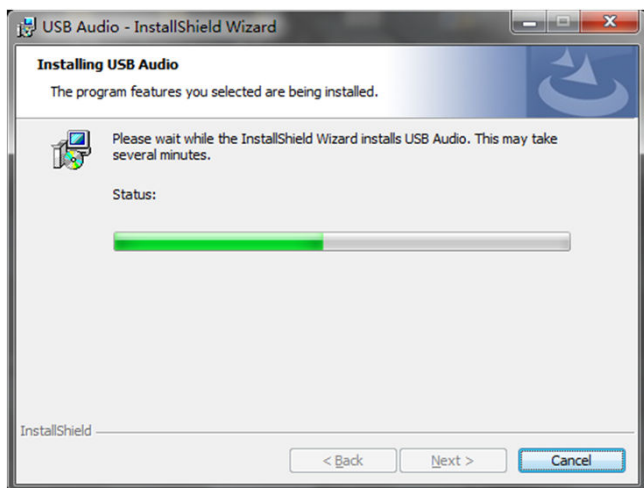
4. Die Software-Lizenzvereinbarung wird angezeigt.  
Wählen Sie [I accept the terms in the license agreement] aus, und klicken Sie auf [Next].



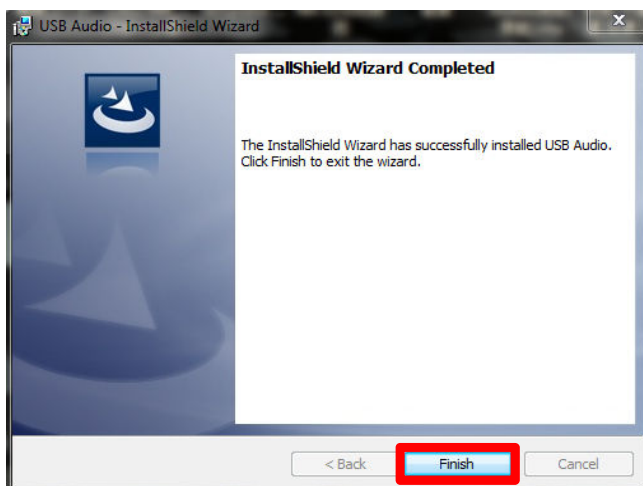
5. Der Startbildschirm der Installation wird angezeigt.  
Klicken Sie auf [Install].



6. Die Installation beginnt. Führen Sie keine Operationen auf dem Computer aus, bis die Installation abgeschlossen ist.



7. Wenn die Installation abgeschlossen ist, klicken Sie auf [Finish]. Der Treiber ist jetzt installiert.



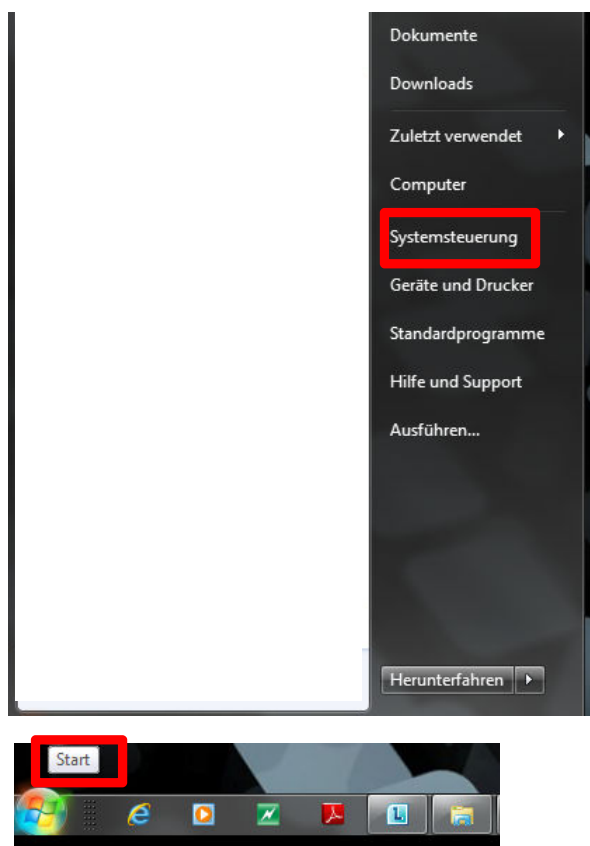
8. Schließen Sie den Computer entsprechend den Anweisungen unter "Anschließen eines Computers

(USB) und Wiedergabe von diesem" in der Bedienungsanleitung an dieses Gerät an.  
Der Treiber wird automatisch installiert.

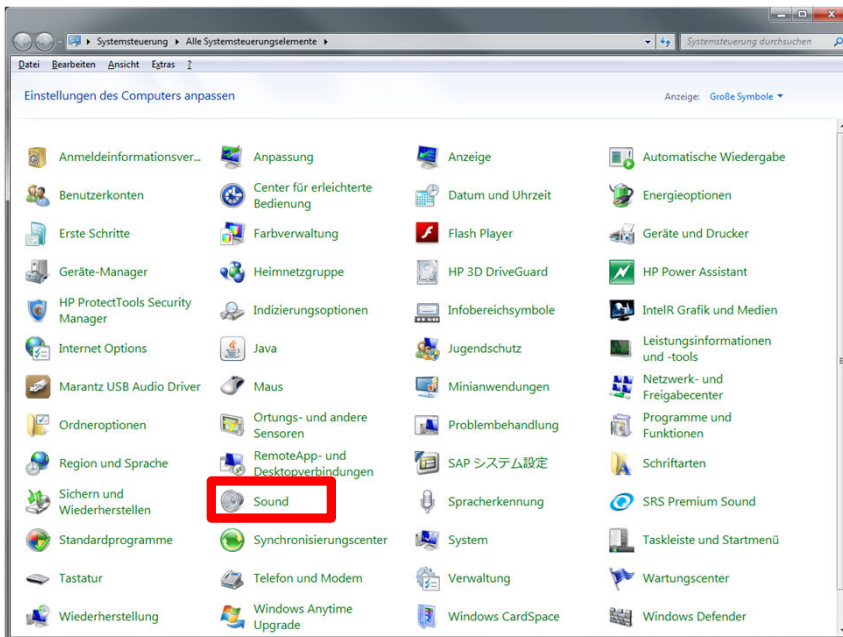
9. Überprüfen Sie, dass beide Geräte richtig miteinander verbunden sind, und nehmen Sie die Einrichtung vor.  
(Betriebsprüfung und Einrichtung)

1.) Überprüfen Sie die Verbindung. (Verbindungsprüfung)

① Klicken Sie auf [Start] und anschließend auf [Systemsteuerung].

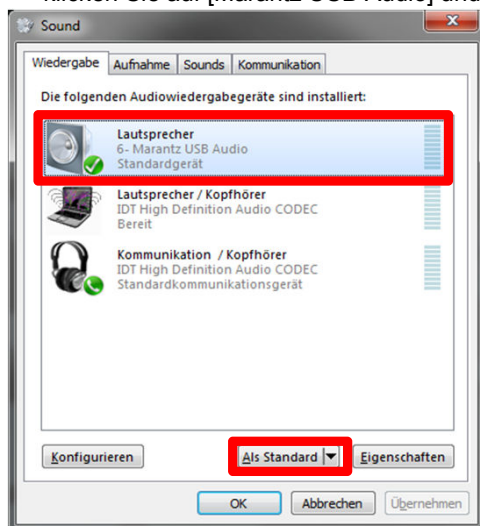


②Klicken Sie auf das Symbol [Sound].



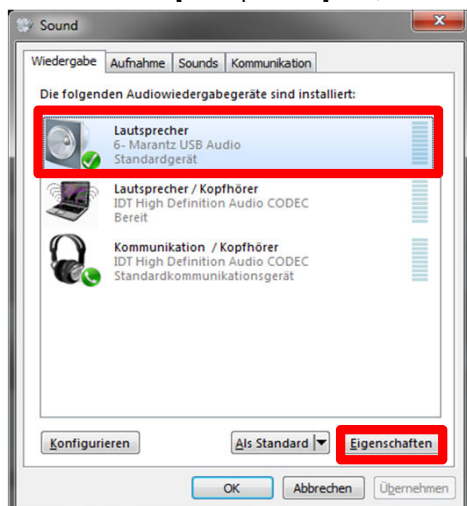
③Überprüfen Sie, dass auf der Registerkarte [Wiedergabe] unter [Lautsprecher] [Marantz USB Audio]

Wenn ein anderes Gerät als Standardgerät festgelegt ist,  
klicken Sie auf [Marantz USB Audio] und anschließend auf [Als Standard].



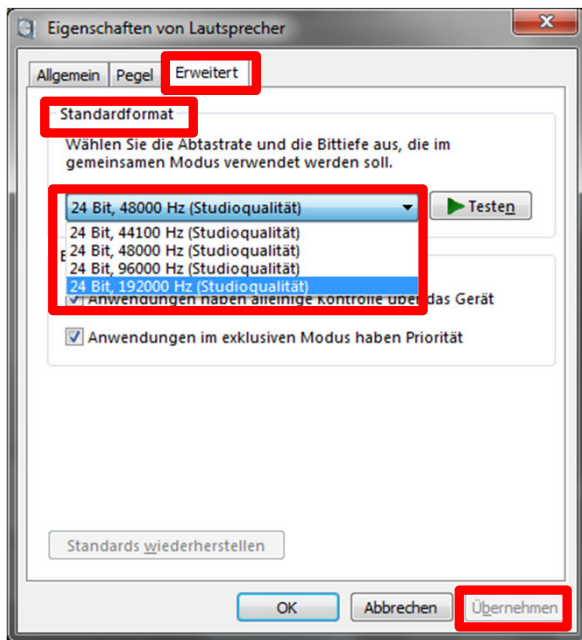
2) Nehmen Sie Änderungen für die optimalen Einstellungen vor. (Einstellungen für Abtastrate und Bittiefe)

①Wählen Sie [Lautsprecher] aus, und klicken Sie auf [Eigenschaften].



②Klicken Sie auf die Registerkarte [Erweitert], und wählen Sie die gewünschte Abtastrate und Bittiefe

\* Das Audio wird erneut verarbeitet und entsprechend der für dieses Element festgelegten Abtastrate und Bittiefe ausgegeben.



③Klicken Sie auf [Testen]. Wenn Audio über das Gerät ausgegeben wird, ist die Einrichtung abgeschlossen.

